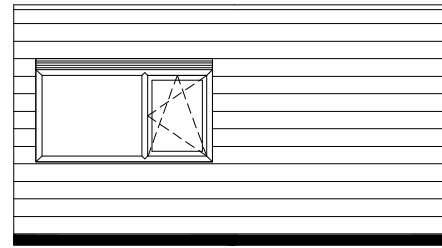
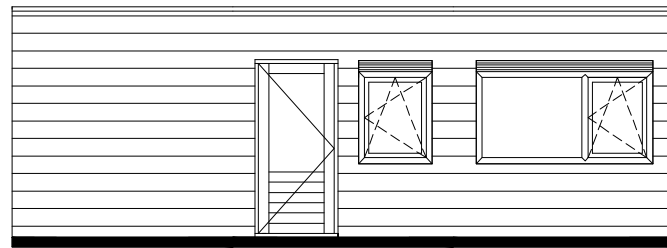


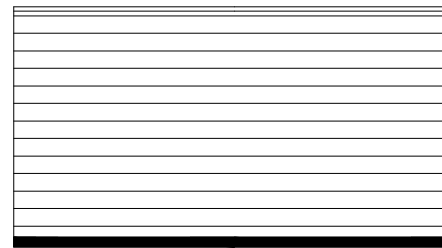
Achteraanzicht



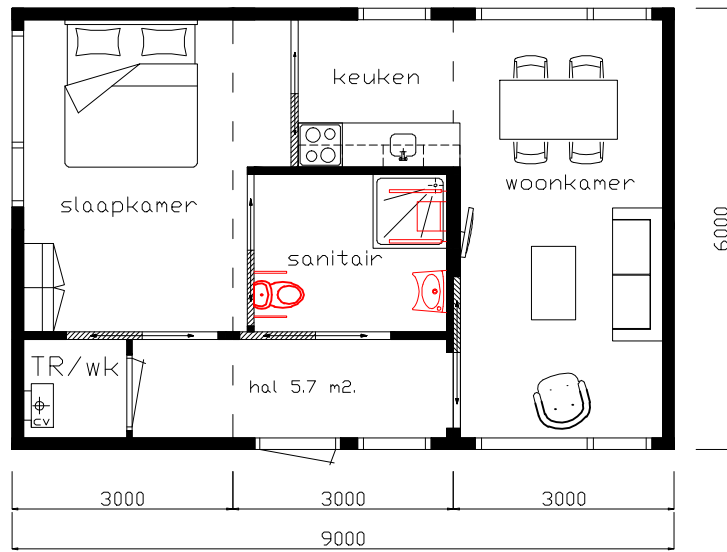
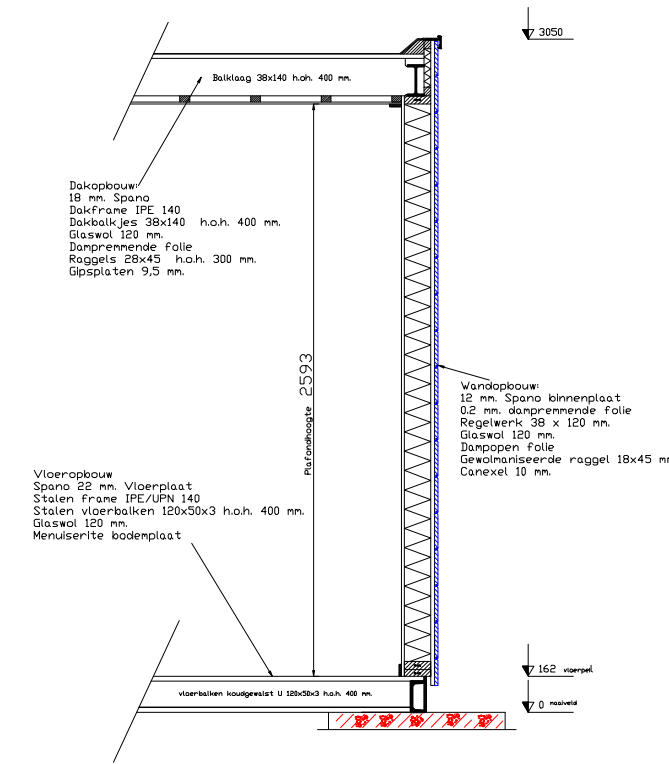
Linker Zijaanzicht



Vooraanzicht



Rechter Zijaanzicht



Plattegrond

Dak:

 Aluminium daktrim
 APP dakbedekking
 16 mm. Spano.
 IPE 140 Stalen frame
 Dakbalken 38x140 mm. h.o.h. 400 mm.
 Glaswol 120 mm.
 Dampremmende folie
 Raggels 28x45 mm. h.o.h. 300 mm.
 Gipsplaten 9,5 mm.

BUITENWANDEN 160 mm. dik:

 Buitengevel afwerking met onderstaande materialen mogelijk.
 Facapanel buitengevel (onderhoudsarm)
 Trespa Volkern (onderhoudsarm)
 Stalen gevelpanelen met golfprofiel (onderhoudsarm)
 10 mm. Okoumé Multiplex (geschilderd in kleur naar keuze)


Vulregel t.b.v. ventilatie 18 mm.
 Regelwerk 38 x 120 mm. h.o.h. 400 mm.
 Dampremmende folie + isolatie - dik 120 mm.
 Sareco 12 mm.

VLOER

 Stalen frame IPE 140/UNP 140
 Spano vloerplaten 22 mm.
 Vloerbalken koudgewalst U profiel h.o.h. 400 mm.
 Isolatie - Glaswol - dik 120 mm.

VLOER ook leverbaar in een:

 Betonvloer 80 mm. dik
 Isolatie - 100 mm. Neopor Polystyreen
 eventueel ook leverbaar met vloerverwarming

		Projectnr.: 2013-103	
		Bladnr.: 01	
Opdrachtgever:	Blok-Units	Wijz.:	
Project:	Mantelzorgwoning	Wijz.:	
Onderdeel:	Overzicht	Get.:	J.C.H.
		Datum:	29-08-2013
		Schaal:	1:100
		Formaat:	A 3
<small>AUTEURSRECHT VOORBEHOUDEN : Het geheel of gedeeltelijk overnemen, kopiëren, gebruiken of doen gebruiken door of ten behoeve van derden van onze tekeningen, projecten en/of berekeningen enz., in welke vorm dan ook, is UITDRUKKELIJK VERBODEN. Tegen overtreding van dit verbod behouden wij ons alle maatregelen voor.</small>			